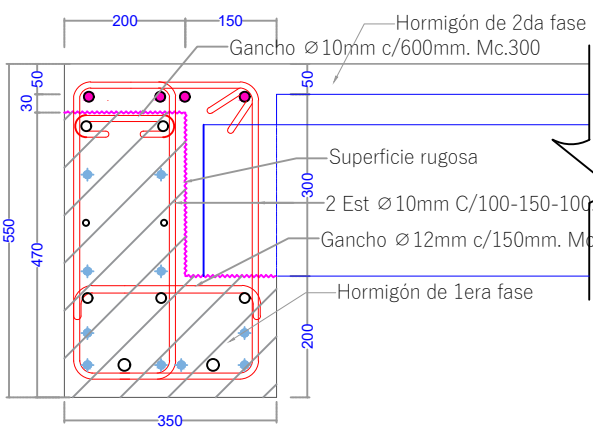


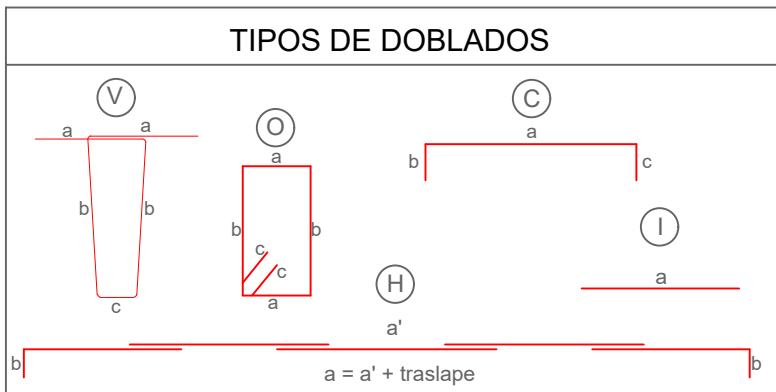
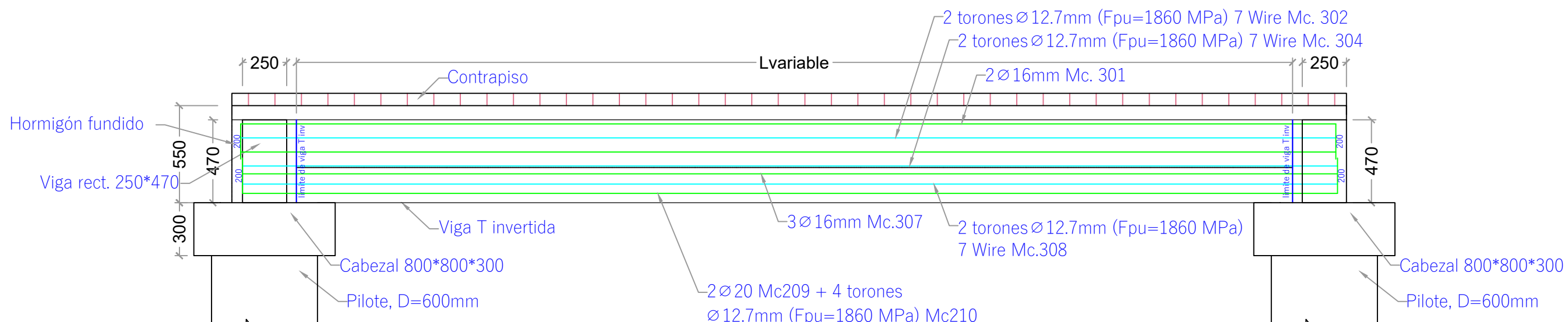
DETALLE DE ARMADURA EN SECCIÓN TRANSVERSAL Y LONGITUDINAL

ESC. 1-25

Viga Prefabricada L



- 1 Ø 16mm (Acero colocado en obra). Mc.311
- 2 Ø 16mm. Mc.301
- 2 torones Ø 12.7mm (Fpu=1860 MPa) 7 Wire. Mc.302
- 2 Ø 10mm. Mc.303
- 2 torones Ø 12.7mm (Fpu=1860 MPa) 7 Wire. Mc.304
- 2 Ø 16mm. Mc.307
- 2 torones Ø 12.7mm (Fpu=1860 MPa) 7 Wire. Mc.308
- 2 Ø 20mm (L=200cm C/ extremo). Mc.309
- 4 torones Ø 12.7mm (Fpu=1860 MPa) 7 Wire, 2 debonding L=150cm C/ extremo. Mc.310



NOTA: La planilla de hierro fue elaborada por el diseñador para determinar cantidades de hierro a nivel de presupuesto. El contratista deberá efectuar su planilla de corte de hierro para armado de los elementos en obra, previa aprobación de la Fiscalización.

- MATERIALES**
- Hormigón estructural para losa:  $f_c = 350 \text{ Kg/cm}^2$
  - Hormigón estructural para vigas prefabricadas:  $f_c = 400 \text{ Kg/cm}^2$
  - Acero de Refuerzo -  $f_y = 4200 \text{ Kg/cm}^2$
  - Acero de Refuerzo en Mallas electrosoldadas:  $f_y = 5000 \text{ Kg/cm}^2$

**NOTAS GENERALES**

- Todas las medidas están en milímetros (mm).
- Las cotas en metros (m).
- Las medidas prevalecen sobre la escala del dibujo
- Las longitudes, medidas y cotas deberán ser verificadas por el constructor

MODULO 5													
VIGA L													
Codigo: Viga L-M5-01 Longitud prom= 6000 mm Cant vigas: 7U													
PLANILLA DE HIERRO DE VIGAS (fy=4200 kg/cm²)													
Dimensiones (m)													
Mc	Tipo	Ø mm	Espec. (mm)	Cant.	a	b	c	d	e	Longitud (m)	Unidad	Peso (kg)	Obs
300	C	10	600	30	0.06	0.17	0.06			0.29	1.35	0.18	Gancho
301	C	16		2	0.20	6.60	0.20			7.00	14.00	11.05	
303	C	10	150	2	0.15	6.60	0.15			6.80	13.60	6.25	
305a	O	10	100-150-100	54	0.17	0.49	0.17	0.49	0.15	1.47	79.38	6.91	Edificio *2
305b	O	10	100-150-100	54	0.30	0.45	0.30	0.45	0.15	1.73	91.42	1.07	Edificio *2
306	C	12	150	40	0.06	0.30	0.06			0.42	16.80	0.37	Gancho
307	C	16		3	0.15	6.60	0.15			6.90	20.70	10.89	
309	C	20		2	0.20	6.60	0.20			7.00	14.00	17.35	
Total de vigas código Viga L-M5-01											219.35		
Total de VIGA L											1354.75		

MODULO 5													
VIGA L													
Codigo: Viga L-M5-02 Longitud prom= 5500 mm Cant vigas: 1U													
PLANILLA DE HIERRO DE VIGAS (fy=4200 kg/cm²)													
Dimensiones (m)													
Mc	Tipo	Ø mm	Espec. (mm)	Cant.	a	b	c	d	e	Longitud (m)	Unidad	Peso (kg)	Obs
300	C	10	600	30	0.06	0.17	0.06			0.29	1.35	0.18	Gancho
301	C	16		2	0.20	6.60	0.20			6.80	13.60	6.25	
303	C	10	150	2	0.15	6.60	0.15			6.85	13.70	3.96	
305a	O	10	100-150-100	50	0.17	0.49	0.17	0.49	0.15	1.47	79.38	6.91	Edificio *2
305b	O	10	100-150-100	50	0.30	0.45	0.30	0.45	0.15	1.73	85.50	1.07	Edificio *2
306	C	12	150	30	0.06	0.30	0.06			0.42	15.54	0.37	Gancho
307	C	16		3	0.15	6.60	0.15			6.85	19.35	10.38	
309	C	20		2	0.20	6.60	0.20			6.85	13.60	20.35	
Total de vigas código Viga L-M5-02											209.92		
Total de VIGA L											209.92		

MODULO 5													
VIGA L													
Codigo: Viga L-M5-03 Longitud prom= 4000 mm Cant vigas: 1U													
PLANILLA DE HIERRO DE VIGAS (fy=4200 kg/cm²)													
Dimensiones (m)													
Mc	Tipo	Ø mm	Espec. (mm)	Cant.	a	b	c	d	e	Longitud (m)	Unidad	Peso (kg)	Obs
300	C	10	600	7	0.06	0.17	0.06			0.29	2.03	0.18	Gancho
301	C	16		2	0.20	6.60	0.20			6.85	13.70	7.97	
303	C	10	150	2	0.15	6.60	0.15			6.85	13.70	3.96	
305a	O	10	100-150-100	36	0.17	0.49	0.17	0.49	0.15	1.47	62.28	1.07	Edificio *2
305b	O	10	100-150-100	36	0.30	0.45	0.30	0.45	0.15	1.73	65.50	1.07	Edificio *2
306	C	12	150	27	0.06	0.30	0.06			0.42	11.34	0.37	Gancho
307	C	16		3	0.15	6.60	0.15			6.85	16.80	7.85	
309	C	20		2	0.20	6.60	0.20			6.85	13.60	17.45	
Total de vigas código Viga L-M5-03											153.48		
Total de VIGA L											153.48		

MODULO 5													
VIGA L													
Codigo: Viga L-M5-04 Longitud prom= 2100 mm Cant vigas: 1U													
PLANILLA DE HIERRO DE VIGAS (fy=4200 kg/cm²)													
Dimensiones (m)													
Mc	Tipo	Ø mm	Espec. (mm)	Cant.	a	b	c	d	e	Longitud (m)	Unidad	Peso (kg)	Obs
300	C	10	600	4	0.06	0.17	0.06			0.29	1.16	0.18	Gancho
301	C	16		2	0.20	6.60	0.20			6.85	13.70	4.97	
303	C	10	150	2	0.15	6.60	0.15			6.85	13.70	1.88	
305a	O	10	100-150-100	20	0.17	0.49	0.17	0.49	0.15	1.47	29.60	0.91	Edificio *2
305b	O	10	100-150-100	20	0.30	0.45	0.30	0.45	0.15	1.73	31.60	1.07	Edificio *2
306	C	12	150	15	0.06	0.30	0.06			0.42	6.30	0.37	Gancho
307	C	16		3	0.15	6.60	0.15			6.85	16.80	7.85	
309	C	20		2	0.20	6.60	0.20			6.85	13.60	17.45	
Total de vigas código Viga L-M5-04											88.73		
Total de VIGA L											88.73		

MODULO 5													
VIGA L													
Codigo: Viga L-M5-05 Longitud prom= 1800 mm Cant vigas: 2U													
PLANILLA DE HIERRO DE VIGAS (fy=4200 kg/cm²)													
Dimensiones (m)													
Mc	Tipo	Ø mm	Espec. (mm)	Cant.	a	b	c	d	e	Longitud (m)	Unidad	Peso (kg)	Obs
300	C	10	600	10	0.06	0.17	0.06			0.29	1.35	0.18	Gancho
301	C	16		2	0.20	6.60	0.20			6.90	13.80	10.89	
303	C	10	150	2	0.15	6.60	0.15			6.80	13.60	6.25	
305a	O	10	100-150-100	53	0.17	0.49	0.17	0.49	0.15	1.47	77.95	6.91	Edificio *2
305b	O	10	100-150-100	53	0.30	0.45	0.30	0.45	0.15	1.73	85.50	1.07	Edificio *2
306	C	12	150	40	0.06	0.30	0.06			0.42	16.80	0.37	Gancho
307	C	16		3	0.15	6.60	0.15			6.80	20.40	10.75	
309	C	20		2	0.20	6.60	0.20			6.90	13.80	17.60	
Total de vigas código Viga L-M5-05											210.88		
Total de VIGA L											431.75		

MODULO 5													
VIGA L													
Codigo: Viga L-M5-06 Longitud prom= 1500 mm Cant vigas: 3U													
PLANILLA DE HIERRO DE VIGAS (fy=4200 kg/cm²)													
Dimensiones (m)													
Mc	Tipo	Ø mm	Espec. (mm)	Cant.	a	b	c	d	e	Longitud (m)	Unidad	Peso (kg)	Obs
300	C	10	600	10	0.06	0.17	0.06			0.29	1.35	0.18	Gancho
301	C	16		2	0.20	6.60	0.20			6.90	13.80	10.89	
303	C	10	150	2	0.15	6.60	0.15			6.80	13.60	6.25	
305a	O	10	100-150-100	53	0.17	0.49	0.17	0.49	0.15	1.47	77.95	6.91	Edificio *2
305b	O	10	100-150-100	53	0.30	0.45	0.30	0.45	0.15	1.73	85.50	1.07	Edificio *2
306	C	12	150	40	0.06	0.30	0.06			0.42	16.80	0.37	Gancho
307	C	16		3	0.15	6.60	0.15			6.80	20.40	10.75	
309	C	20		2	0.20	6.60	0.20			6.90	13.80	17.60	